

NSR-TBC

LM滚动导轨

B 产品尺寸规格

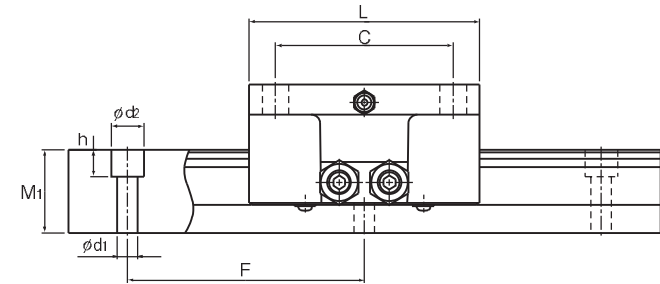
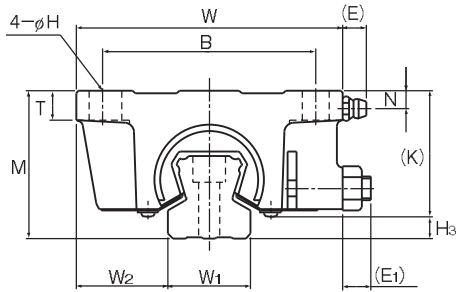
尺寸图、尺寸表	
NSR-TBC型	B1-184
LM轨道的标准长度和最大长度	B1-186
任选购件	
安装LaCS和各种密封挡板后的LM滑块尺寸(尺寸L)	B1-231
NSR-TBC型专用伸缩护罩 J型	B1-237
C形孔盖	B1-253
C形孔盖	B1-258
GC形孔盖	B1-259

A 产品技术说明(别册)

技术说明	
结构与特长	A1-251
种类与特长	A1-251
各方向的额定负荷	A1-252
等价负荷	A1-252
使用寿命	A1-76
径向予压规格	A1-91
精度规格	A1-95
安装面的肩高和圆角半径	A1-308
两根轨道的平行度误差容许值	A1-316
两根轨道的垂直方向误差容许值	A1-319

※ 请参见别册 [A 产品技术说明](#)

NSR-TBC型



LM滚动导轨

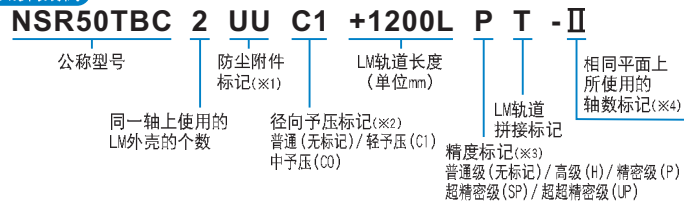
公称型号	外形尺寸			LM外壳尺寸										油嘴	H ₃
	高度	宽度	长度	B	C	H	T	K	N	E	E ₁				
	M	W	L												
NSR 20TBC	40	70	67	55	50	6.6	8	34.5	5.5	8.5	7	A-MGF	5.5		
NSR 25TBC	50	90	78	72	60	9	10	43.5	6	8.5	7.5	A-MGF	6.5		
NSR 30TBC	60	100	90	82	72	9	12	51	8	8.5	9.5	A-MGF	9		
NSR 40TBC	75	120	110	100	80	11	13	64	10	8.5	12	A-MGF	10.5		
NSR 50TBC	82	140	123	116	95	14	15	74	9	15	15	A-PT1/8	8		
NSR 70TBC	105	175	150	150	110	14	18	95.5	10	15	16.5	A-PT1/8	9.5		

单位: mm

	LM轨道尺寸						基本额定负荷		静态容许力矩* kN·m		质量	
	宽度	高度	孔距	长度*	C	C ₀	M _a	M _b	LM外壳	LM轨道		
	W ₁ ±0.05	W ₂	M _i		F	d ₁ ×d ₂ ×h	Max	kN	kN	kg	kg/m	
	23	23.5	23	60	6×9.5×8.5	2200	9.41	18.6	0.31	0.27	0.62	3.1
	28	31	28	80	7×11×9	3000	14.9	26.7	0.53	0.46	1.13	4.7
	34	33	34.5	80	7×11×9	3000	22.5	38.3	0.85	0.74	1.8	7.2
	45	37.5	44.5	105	9×14×12	3000	37.1	62.2	1.7	1.5	3.5	12.2
	48	46	47.5	120	11×17.5×14	3000	55.1	87.4	2.7	2.4	5.2	14.3
	63	56	62	150	14×20×17	3000	90.8	152	9.8	4.9	9.4	27.6

注) 长度* 长度Max是指LM轨道的标准最大长度。(参照 B1-186)
静态容许力矩* 双外壳: 使用2个互相紧靠的外壳时的静态容许力矩值

公称型号的构成例



(※1) 参照 B1-352上的防尘附件。(※2) 参照 B1-91。(※3) 参照 B1-95。(※4) 参照 B1-35。

注) 此公称型号以1轴单元为1套装置。(而当2轴平行使用时, 至少需要2套装置。)

LM轨道的标准长度和最大长度

表1表示NSR-TBC型的LM轨道标准长度和最大长度。要使用超过最大长度的LM轨道时,须采用拼接方式制作。详细情况请向THK咨询。

对于指定了特殊长度时的G尺寸,推荐使用表中的尺寸。如果G尺寸太长,安装后可能导致该部分的不稳定,甚至会影响精度。

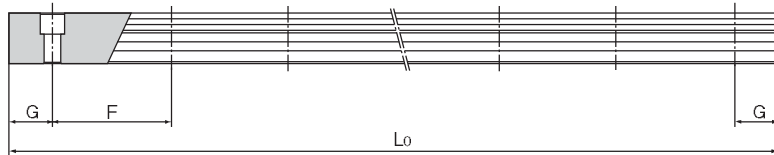


表1 NSR-TBC型LM轨道的标准长度和最大长度 单位: mm

公称型号	NSR 20TBC	NSR 25TBC	NSR 30TBC	NSR 40TBC	NSR 50TBC	NSR 70TBC
LM轨道 标准长度 (L ₀)	220	280	280	570	780	1270
	280	440	440	885	1020	1570
	340	600	600	1200	1260	2020
	460	760	760	1620	1500	2620
	640	1000	1000	2040	1980	
	820	1240	1240	2460	2580	
	1000	1640	1640	2985	2940	
	1240	2040	2040			
	1600	2520	2520			
	3000	3000				
标准孔距F	60	80	80	105	120	150
G	20	20	20	22.5	30	35
最大长度	2200	3000	3000	3000	3000	3000

注1) 对于最大长度,其随精度等级不同而异,详细情况请向THK咨询。

注2) 不能采用拼接的方式,但需要超过上述最大长度以上时,请向THK咨询。